

Etat des lieux conformité RH

PSL Francilien
participe au
développement de
l'emploi associatif en
proposant un audit
social et un appui sur
la fonction employeur

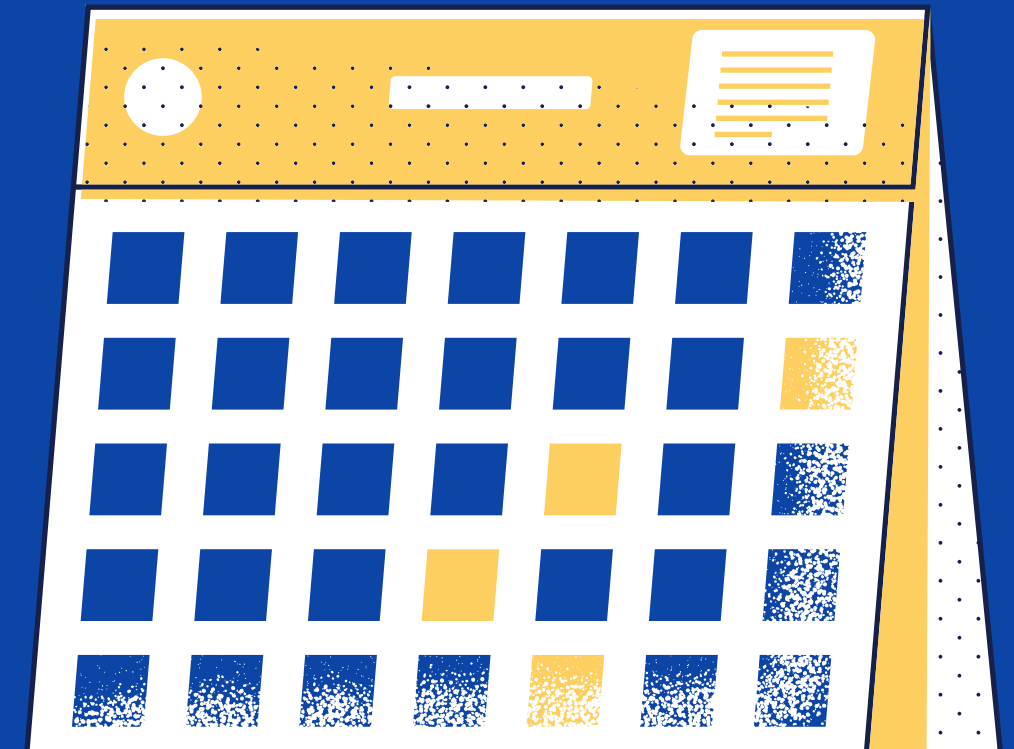


ETAT DES LIEUX ET PROPOSITION DE MISE EN CONFORMITE

- **Réalisation d'un état des lieux du dossier employeur**
 - Analyse des contrats de travail
 - Analyse des fiches de poste
 - Analyse des outils de suivi du temps de travail
 - Vérification des obligations employeurs (VIP, registre du personnel, DUER, Affichages, adhésion prévoyance et mutuelle, ...)
 - Analyse de l'application des dispositions de la convention collective*
 - Analyse des documents administratifs (fiche de congés, fiche de frais)
- **Proposition d'une mise en conformité suite à l'état des lieux (plan d'actions)**

***Uniquement pour les associations sans convention collective ou appliquant la convention collective du sport, la convention collective ECLAT (ex-animation) ou la convention collective des acteurs du lien social et familial**

TARIFS



Adhésion et constitution du dossier

Adhésion annuelle

~~50 €~~

Offert pour les accompagnés IDEAS

Nombre de salariés / Prestations

Etat des lieux et proposition de mise en conformité

Accompagnement GRH (option)

Association employant moins de 5 salariés

200 €

40 € (par mois)

Association employant entre 5 et 10 salariés

300 €

70 € (par mois)

Association employant entre 11 et 20 salariés

400 €

140 € (par mois)

Association employant plus de 20 salariés

500 €

140 € + 8 € par salarié supplémentaire (par mois)

(OPTION)

ACCOMPAGNEMENT DANS LA GESTION RH

- **Recrutement du personnel**
- **Rédaction du contrat de travail**
- **Gestion de la prévoyance**
- **Médecine du travail et le suivi des visites**
- **L'application de la convention collective (*)**
- **Formation et gestion des carrières**
- **Entretiens annuels obligatoires**
- **Modalités disciplinaires ou de fin de contrat**
- **Cas particuliers**

Tarifs sur demande

***Uniquement pour les associations sans convention collective ou appliquant la convention collective du sport, la convention collective ECLAT (ex-animation) ou la convention collective des acteurs du lien social et familial**



profession
sport & loisirs
Francilien

conseils-francilien@profession-sport-loisirs.fr

06 03 29 40 90