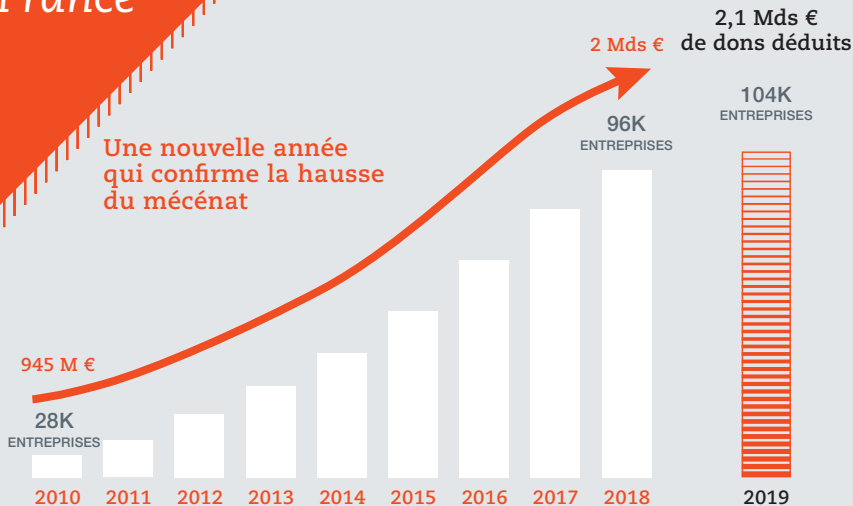


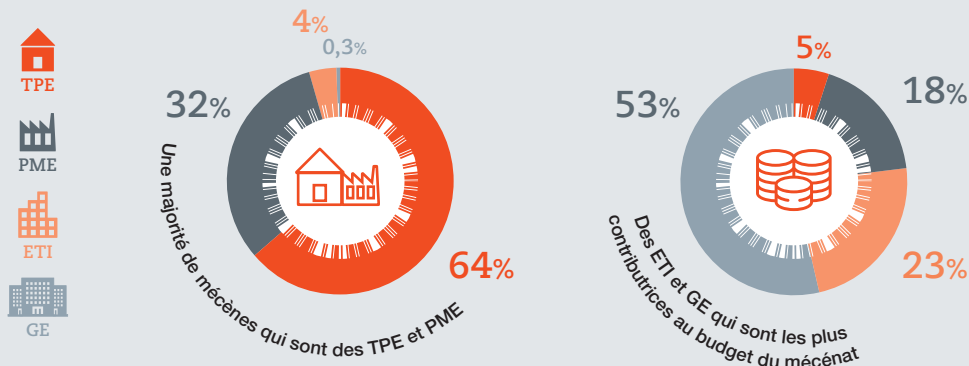
BAROMÈTRE
DU MÉCÉNAT D'ENTREPRISE
EN FRANCE 2020



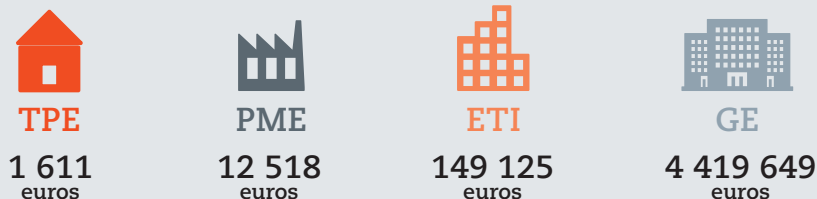
Évolution du mécénat en France



En 2018, le mécénat d'entreprise, c'est



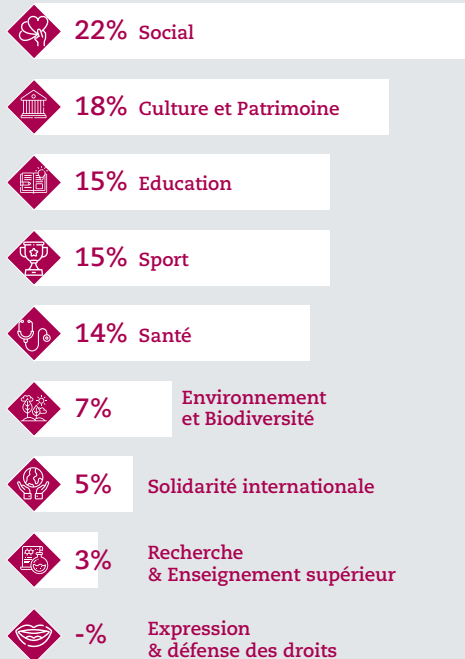
Dons moyens des



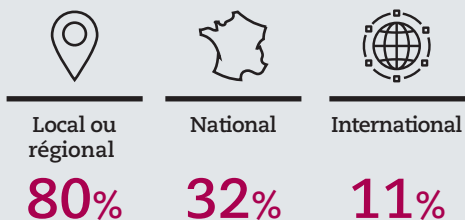
Les pratiques des entreprises mécènes en 2019

Les trois domaines prioritaires restent inchangés

PART DU BUDGET MÉCÉNAT



Les mécènes privilégient des projets au niveau

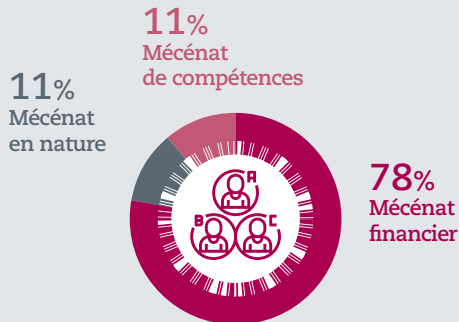


Types de structures soutenues

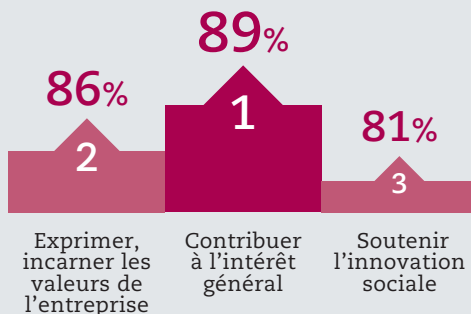
PART DU BUDGET MÉCÉNAT



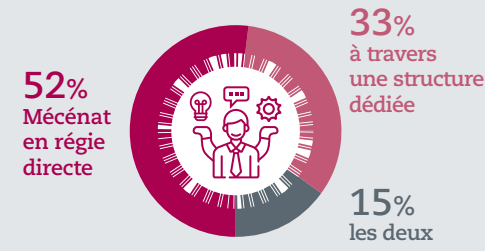
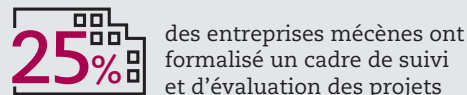
Part des différentes formes de mécénat dans le budget global



Pourquoi les entreprises font-elles du mécénat ?



Des acteurs qui se professionnalisent



Les réformes de la loi mécénat auront-elles un impact ?

72%
Aucun



15%
Oui, sur
ma stratégie
et mon budget

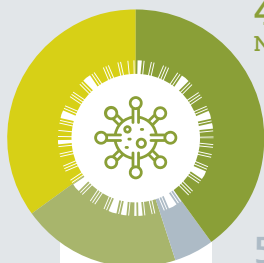
27%
Total Oui

1%
NSP

10%
Oui, sur
mon budget

2%
Oui, sur
ma stratégie

Un contexte sanitaire, économique et social qui impactera largement les entreprises



40%
Non

35%
Oui, sur
ma stratégie
et mon budget

60%
Total Oui

5%
Oui, sur
ma stratégie

20%
Oui, sur
mon budget

Des perspectives incertaines

83% des mécènes considèrent que l'impact de la crise sera important

58%
PME

64%
ETI

82%
GE

Mais une volonté à s'engager toujours présente

Malgré le contexte compliqué, les perspectives dans les 2 ans à venir restent encourageantes

72%
Budget stable



10% Budget en augmentation
14% Budget diminué

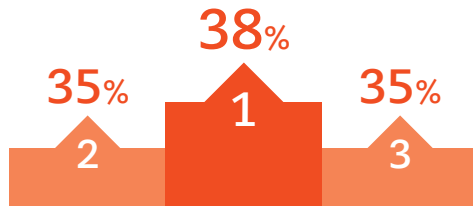


Focus Mécénat de compétences

Les raisons d'engagement des entreprises

 **21%**

d'entreprises mécènes engagées



Soutenir des projets et encourager l'innovation sociale

Améliorer l'expérience collaborateur

Rendre les collaborateurs plus fiers de leur entreprise

 **40%**

accordent entre 2 et 5 jours par an à chaque collaborateur

Focus Mécénat culturel

DANS QUELS SOUS-DOMAINES LES MÉCÈNES DE LA CULTURE S'ENGAGENT-ILS ?

 **38%** Musées Expositions

 **34%** Musique

 **27%** Spectacles vivants

 **25%** Arts visuels

 **9%** Préservation du patrimoine bâti et paysager

 **8%** Littérature / Lecture / Edition

 **4%** Achats d'œuvres

 **-%** Cinéma / Audiovisuel



L'attractivité du territoire, 1^{ère} raison d'engagement des mécènes de la culture

26%
des entreprises mécènes



23%

offrent leurs contreparties à des structures d'intérêt général

Focus Mécénat sportif

 **2 400€**

En 2019, le montant de mécénat sportif médian s'élève à 2 400 €

Les sous-domaines prioritaires du mécénat sportif



La promotion du sport comme vecteur d'insertion socio-professionnelle

La promotion du sport comme vecteur de lien social

Le développement de la pratique sportive sur l'ensemble du territoire national

Un budget à sécuriser

PENSEZ-VOUS QUE VOTRE BUDGET DE MÉCÉNAT DÉDIÉ AU SPORT VA...

75%
Rester stable

 **26%**

des projets des domaines du social, de la santé ou de l'éducation incluent des activités sportives ou physiques.

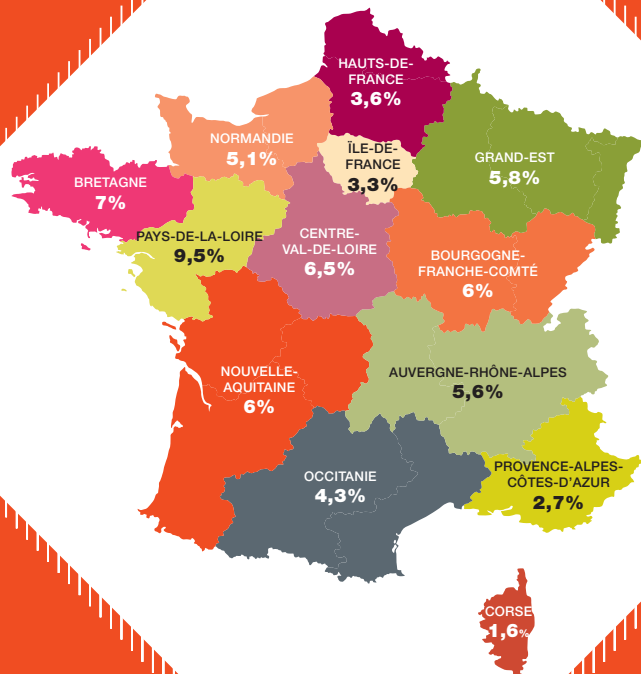


20%
Diminuer



Le mécénat dans les territoires

Pourcentage d'entreprises mécènes par région



9%

Admical estime
que le nombre total
d'entreprises mécènes
s'élève en 2019 à 9%
pour un budget compris
entre 3 et 3,6 milliards d'euros

Source DGFiP

Pour faire rayonner le mécénat et déployer
ses missions partout en France, Admical
s'appuie sur un réseau de délégués
régionaux présents dans toutes les régions.

Pour les découvrir, rdv sur www.admical.org